

PRÉSENTATION DE LA
COLLECTION TUUCI



MAGLIN^{MC}
Mobilier urbain

Collection Tuuci

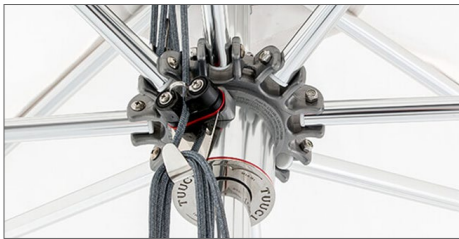
UN SUMMUM DE DURABILITÉ, STYLE ET FONCTIONNALITÉ

Le parasol classique Ocean Master offre une grande superficie d'ombre, et des matériaux renforcés pour une force supérieure; le résultat est un parasol traditionnel, à l'aspect minimaliste.

Le parasol comprend un poteau en aluminium poli et trois couleurs de tissu au choix : rouge jockey, blanc huître ou noir.



CARACTÉRISTIQUES ET AVANTAGES



Moyeu en aluminium poli



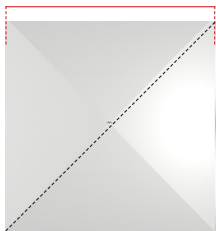
Tubes renforcés aux joints



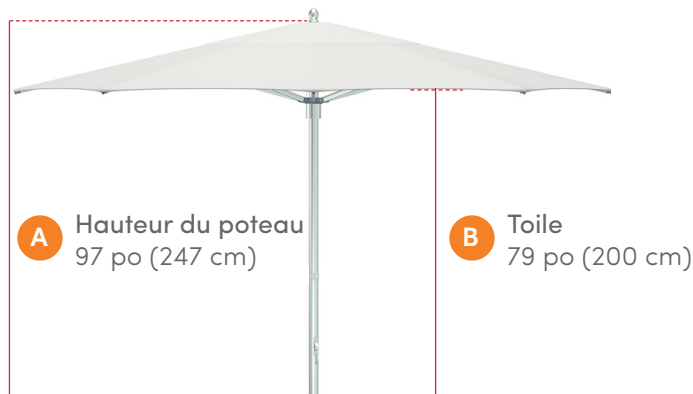
Pochettes renforcées à coutures doubles

FORME ET DIMENSIONS

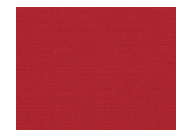
Forme carrée



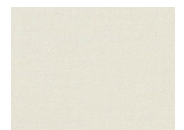
7,5 pi (2,25 m)



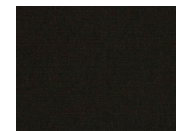
COULEURS DE TISSU



Rouge jockey



Blanc huître



Noir

Le parasol Ocean Master Tuuci s'agence à merveille avec les tables de la collection Foro, Kontur ou les ensembles MLPT400 de Maglin.

